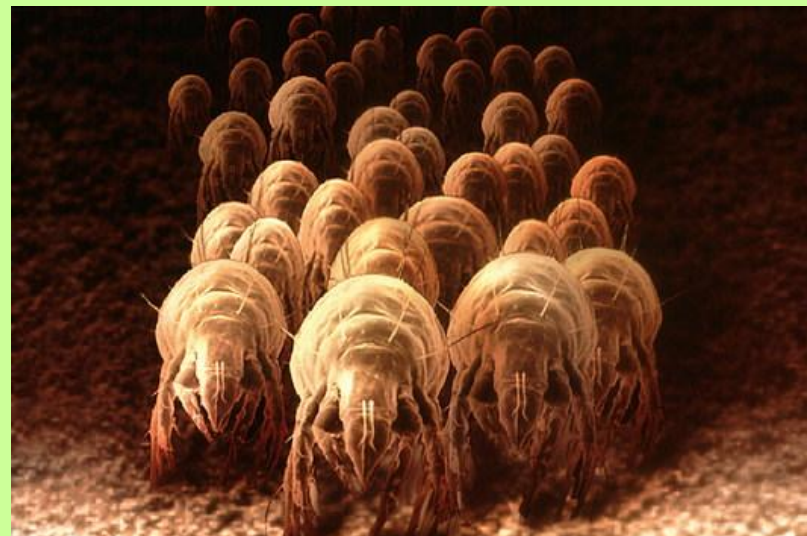


CIZORODÁ BÍLKOVINA

a jak ji
z organismu
odstranit



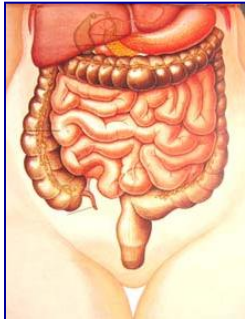
Co může fungovat jako toxin?



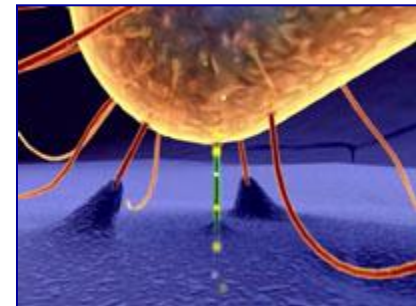
- **„absolutní“ jedy**
(chemikálie, toxické kovy)



- **„relativní“ jedy**
(léky, očkovací látky)



- **metabolické toxiny**
(z potravy v organismu)



- **mikrobiální toxiny**



- **CIZORODÉ BÍLKOVINY**

Cizorodá bílkovina – věčně útočící toxin

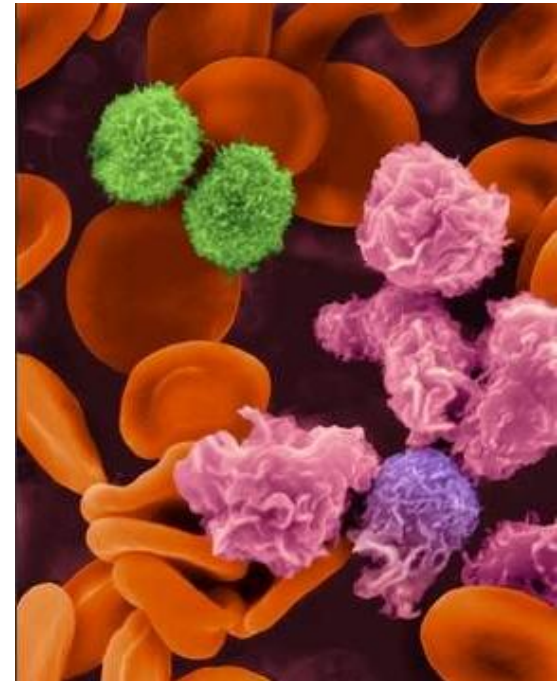
- organismus, a hlavně sliznice jsou ve styku s vnějším prostředím vystaveny neustálému útoku bílkovinných částic
- nejde o bílkoviny tvořící součást potravy (ty se v trávicím traktu rozloží na aminokyseliny – metabolizují se)
- jsou to bílkovinné částice, jako např. pylová zrnka, prach, mikroorganismy, roztoči, chlupy a peří



Průnik cizorodé bílkoviny

- část proniká přes sliznice do horních cest dýchacích a s hlenem je vykašlána ven
- takto se cizorodé bílkoviny zbaví jen sliznice opatřené řasinkovým epitelem (např. dýchací trakt)
- ostatní (např. poševní sliznice) tuto schopnost nemají
- zásadní roli při odstraňování cizorodé bílkoviny proto hrají

FAGOCYTY

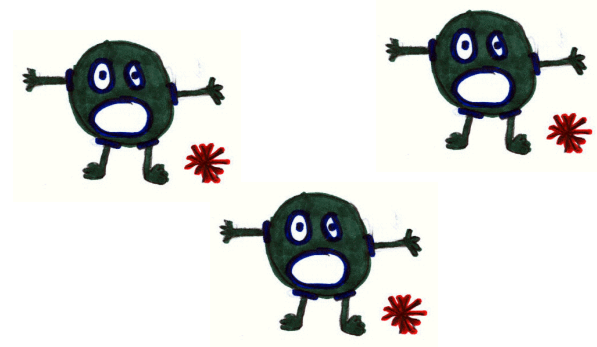


Fagocyty a imunitní systém

- fagocyty jsou bílé krvinky, které mají schopnost pohlcovat částice cizorodé / tělu vlastní a přes krevní a lymfatický systém je vylučovat ven
- tato schopnost je omezena



- 1) počtem fagocytů,
- 2) jejich výkonností



Počet i výkonnost fagocytů závisí na stavu a funkci IMUNITNÍHO SYSTÉMU

Jak praví klasik: „KAM S NÍM?“

- imunitní systém může být právě zaneprázdněn důležitějším úkolem, jako je např.
 - ochrana před mimořádně znečištěným prostředím
 - likvidace např. virové infekce
- nestíhá cizorodé bílkoviny likvidovat
- ukládá je do sliznic, které jsou pak trvale drážděny

Vzniká CHRONICKÝ ZÁNĚT SLIZNICE

(chronická rýma, záněty nosohltanu, gynekologický výtok, střevní a kožní problémy, zánětlivá pohotovost v případě alergické reakce).

Detoxikace cizorodé bílkoviny

- v některých případech je jejich odstranění základním předpokladem vyřešení zdravotního problému
- v řadě případů jsou cizorodé bílkoviny součástí tzv. multitoxické zátěže a jejich odstranění představuje jeden z nezbytných kroků (záněty kůže a ekzémy)

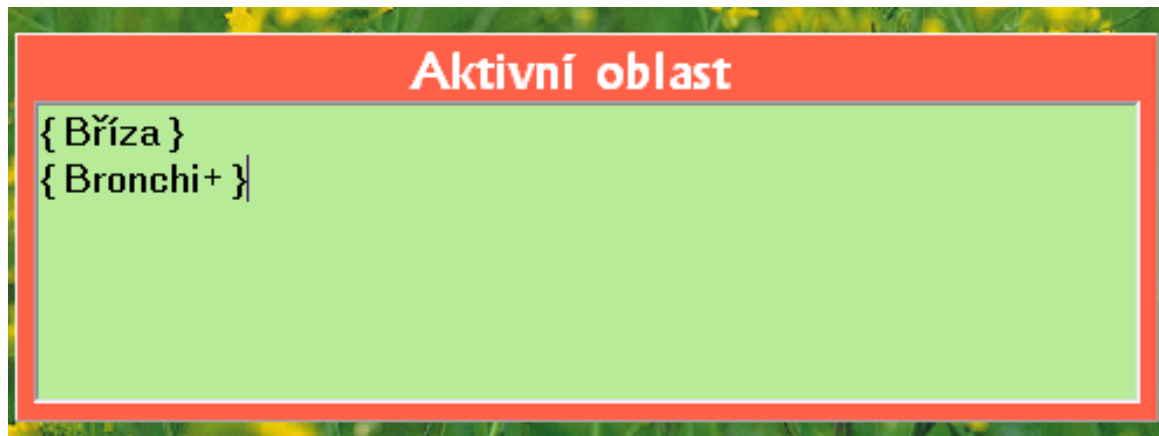


EAM SET

- kapitola **ALERGENY**

obsahuje většinu cizorodých bílkovin, které lze takto diagnostikovat

- po vložení názvu cizorodé bílkoviny do aktivní oblasti lze přidávat jednotlivé anatomické pojmy a zjistit, kde je zátěž uložena



Preparát **NON-GRATA**

- zátěži cizorodými bílkovinami se nelze vyhnout, jsou všude kolem nás
- jsou v našem organismu nevíтанé („persona non grata“ latinsky znamená „osoba nežádoucí“)
- preparát **NON-GRATA** musí být doprovázen přípravkem **MINDDREN**, protože z tkáně je třeba odstranit také stres



Preparát **MINDDREN**



- obsahuje informace zahrnuté v programu EAM Set pod heslem „emocionální konflikt“
- stres = důležitý faktor podmiňující kvalitní reakci imunitního systému
- **stresovaná tkáň ztrácí samočisticí schopnost, a proto je třeba ji stresu zbavit**

Další souvislosti

Preparát **ANALERG**

- zahrnuje v sobě preparáty **NON-GRATA** a **MINDDREN**
- nabízí možnost zvládnout chronické rýmy, záněty horních cest dýchacích alergického i nealergického původu

