

ATOPICKÝ EKZÉM

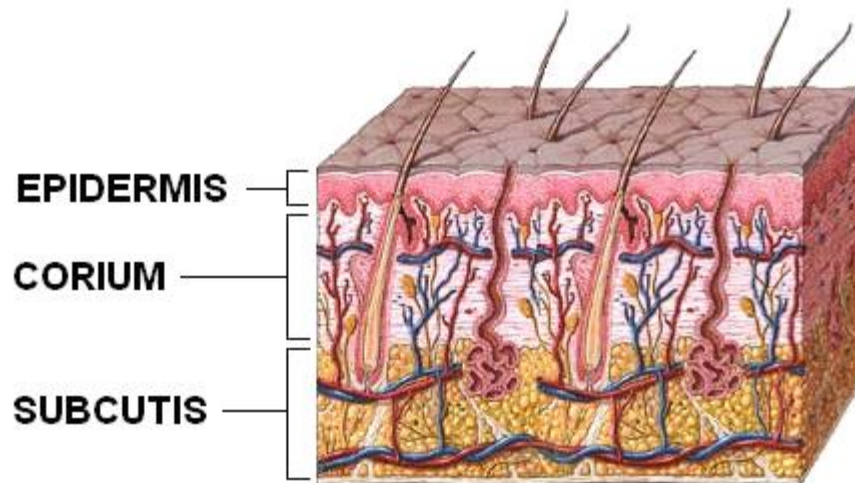


			
mírné svědění	pocit pálení	malé pupínky	červená skvrna

První příznaky

Kůže je složitý orgán sestávající z:

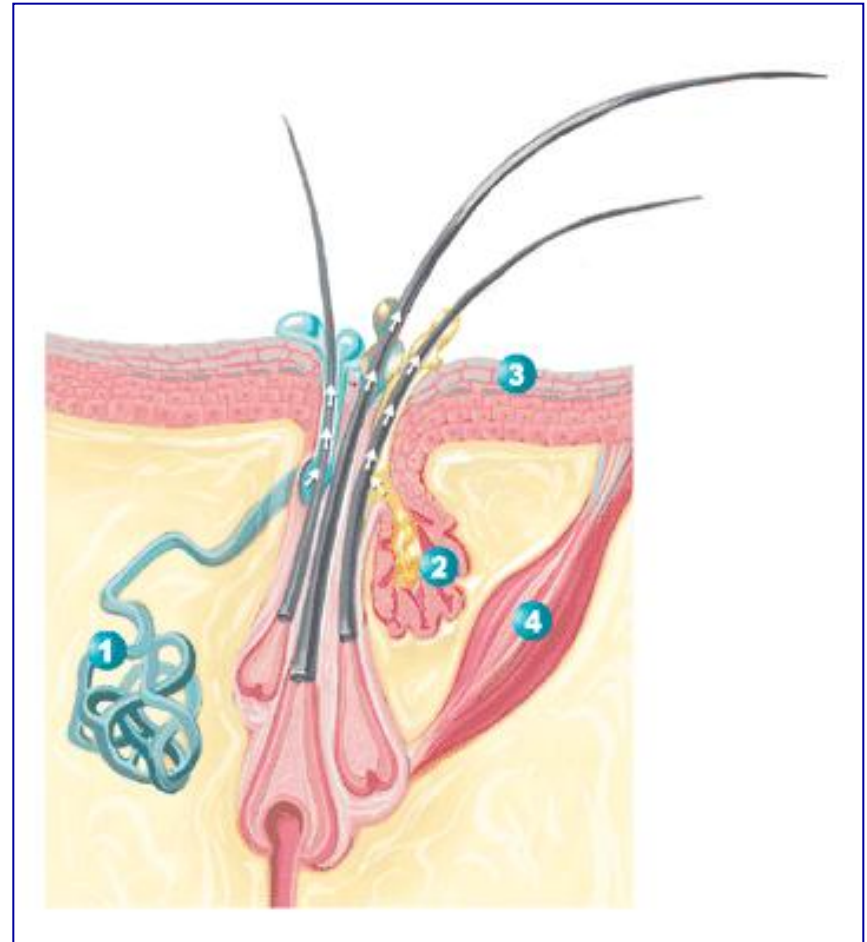
- pokožky (EPIDERMIS)
- škály (CORIUM)
- podkoží (TELA SUBCUTANEA)



Kožní žlázy

V kůži se nachází několik typů žlázek:

- ŽLÁZY POTNÍ
- ŽLÁZY MAZOVÉ
- ŽLÁZY CERUMINÓZNÍ



Další součásti kůže

- **VLASY**
 - **CHLUPY**
 - **ŘASY**
 - **OBOČÍ**
- a ke kůži také patří
- **NEHTY**



beautypro.ca

Co je to atopie?

ATOPIE ZNAMENÁ ALERGICKOU POHOTOVOST

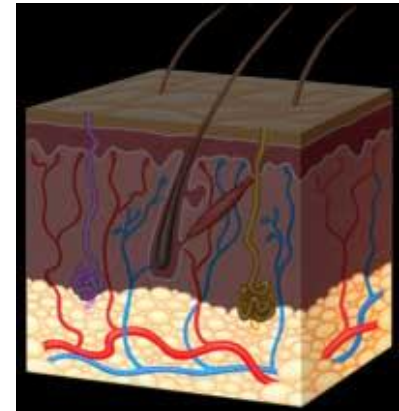
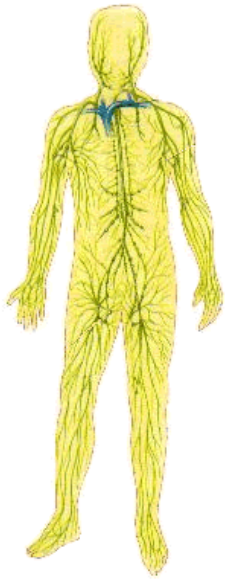


Z hlediska detoxikační medicíny může mít ekzém tři příčiny:

- **VLIV VZDÁLENÉHO TOXINU**
- **VLIV CIZORODÉ BÍLKOVINY V KŮŽI**
- **VLIV MIKROBIÁLNÍHO TOXINU Z LOŽISKA V KŮŽI**

Vzdálený toxin může vycházet z mikrobiálních ložisek v:

- TLUSTÉM STŘEVĚ
- LYMFATICKÉM SYSTÉMU
- TELA SUBCUTANEA



Detoxikační preparáty

Tato ložiska odstraňujeme preparáty

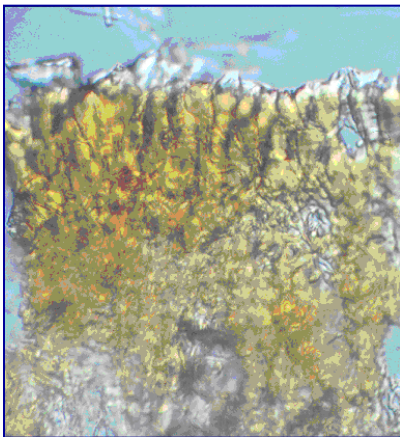
- COLIDREN
- LYMFATEX
- CUTIDREN



Cizorodou bílkovinu, která pochází ze srsti zvířat, pylu květin, mikroorganismů nebo z potravin, odstraňujeme kombinací



- **MINDREN**
- **NONGRATA**



Důvod této kombinace pochopíme po objasnění úlohy psychiky

Mikrobiální ložiska z kůže odstraníme preparátem

- **CUTIDREN**



K odstranění centrální poruchy imunitního systému využijeme preparát

- **CRANIUM**

TENTO POSTUP JE ÚČINNÝ POUZE U:

- krátkou dobu trvajících ekzémů
- u nekomplikovaných ekzémů





**V PŘÍPADĚ
CHRONICKÝCH
EKZÉMŮ
BRÁNÍ ÚSPĚŠNÉ
DETOXIKACI
VLIV TOXICKÝCH
EMOCÍ.**

**Kůže je mimořádně vnímavý,
emocionální orgán!**

**Emoce blokují
očistu tkáně,
a to jak cestou
přirozenou,
tak umělou.**



Chronický ekzém zvládáme v případě, že zvládáme psychickou blokádu detoxikace.

Využíváme k tomu preparáty



- EMOCE
- STRESON
- MINDDREN



U velmi úporných chronických ekzémů využíváme dopadu detoxikace dalších orgánů na psychiku člověka



- **RESPIDREN**
- **URINODREN**
- **LIVERDREN**



**Významnou roli u chronických ekzémů hraje řídke pojivo –
– RETIKULOBLASTY.**

Vznikají v embryonálním stádiu při diferenciaci zárodečných listů.

Vyvíjen je preparát

- **MEZEG**

Základní formule detoxikace kůže jsou uloženy i v preparátech

- Bambi CUTIS
- Abelia EKSEMIS
- Joalis EKZEMEX

