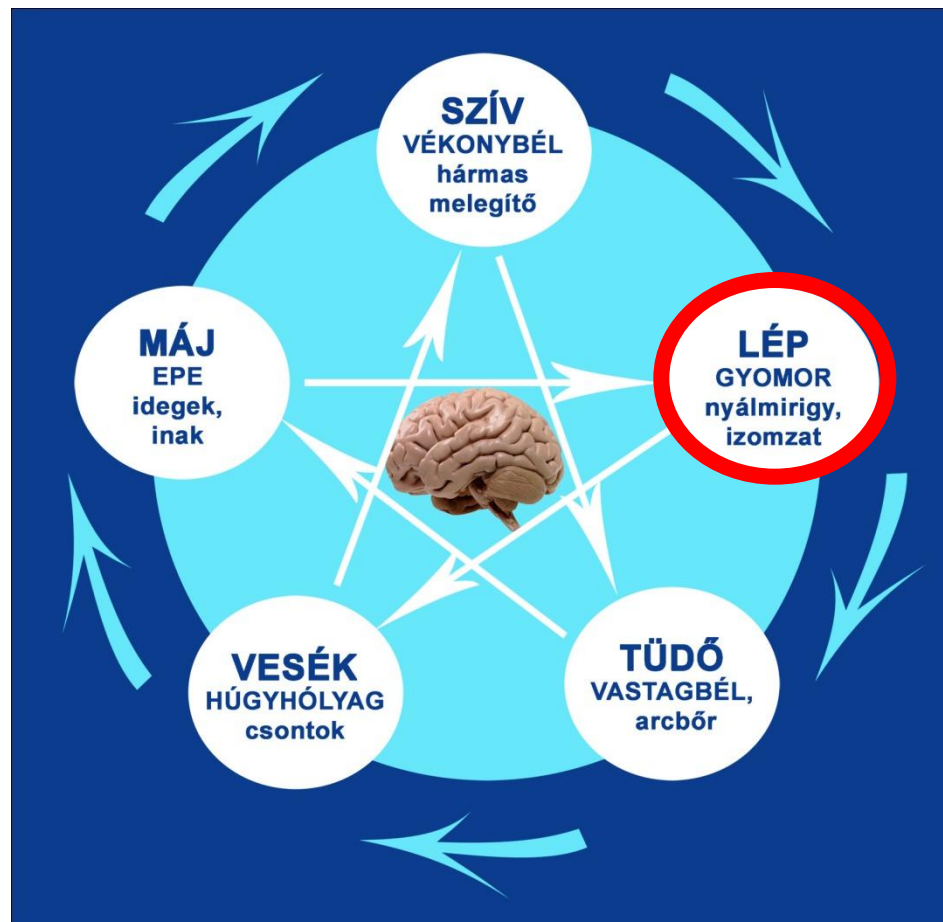




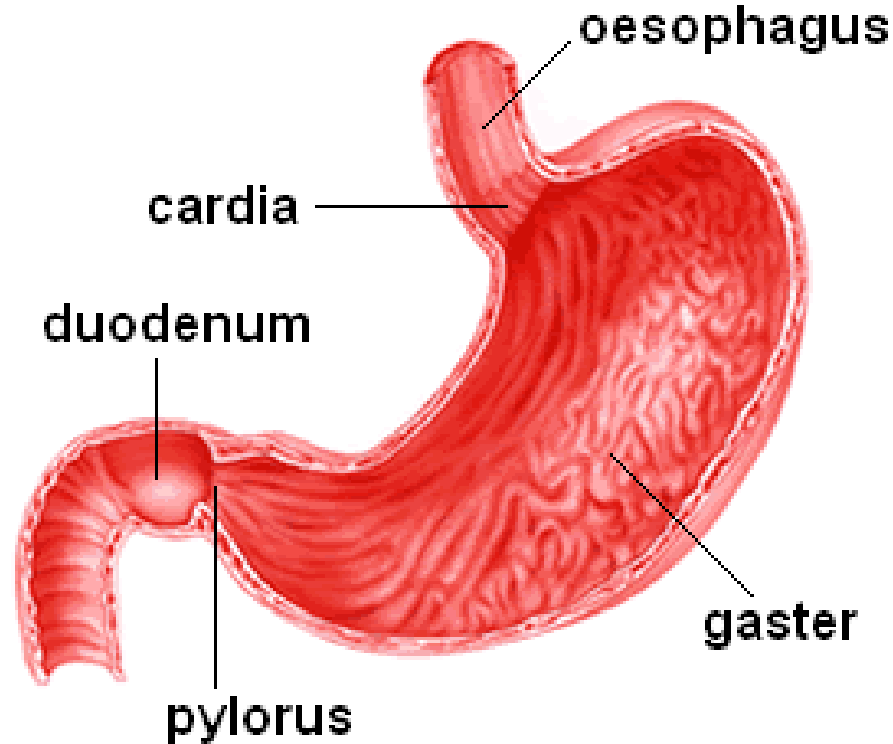
ŽALUDEK a jeho detoxikace

MUDr. Josef Jonáš

- Žaludek je orgán zažívacího traktu
- Jako skladovací (dceřiný) orgán patří do okruhu sleziny.



- Ačkoliv si na zažívací obtíže lokalizované do žaludku stěžuje hodně lidí, nebývá žaludek často toxicky zatížený.



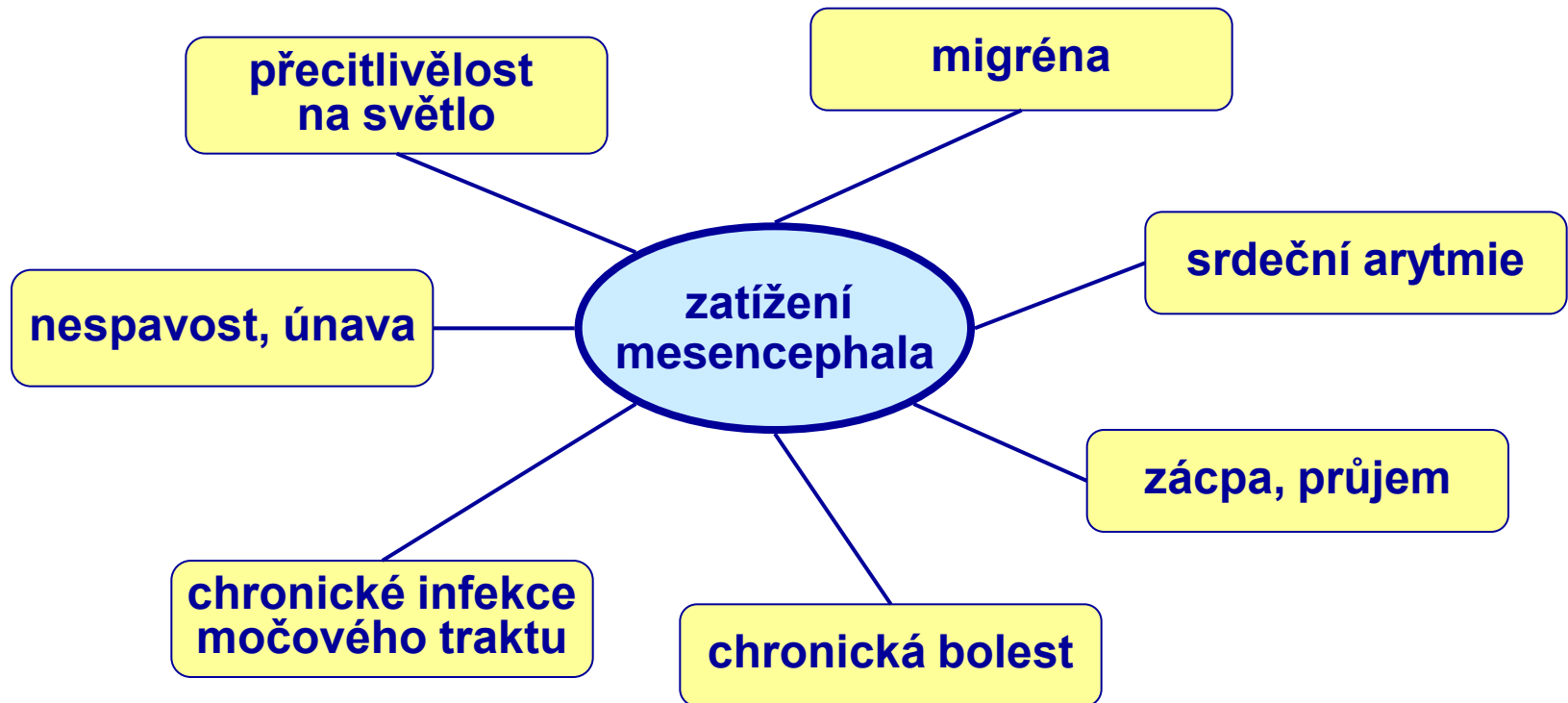
- Podle tradiční čínské medicíny bývá žaludek označován jako „moře potravy“.
- **Jeho úkolem je neustále doplňovat čchi a krev výživnou esencí. Esence vzniká z trávené potravy.**
 - Jestliže je energie žaludku dobrá, člověk má chuť k jídlu.
 - Při oslabení energie se zhoršuje chuť k jídlu, dostaví se pocity tlaku a nadýmání, zhoršuje se využití vitamínu B12 z potravy.

- Kvalita vzniku výživné esence i dalších trávicích procesů v tenkém střevě je závislá na energii sleziny.
- Přeloženo do řeči detoxikační medicíny, znamená slezina psychický obraz s vyrovnanými emocemi, které se projevují jako přiměřená odpovědnost, přiměřená péče, sociální kontakty, společenská jistota a sebevědomí.

- **Porucha tohoto emocionálního obrazu způsobuje hromadění toxinů.**
- Postupně se tento typ emocionálního problému šíří do dalších orgánů okruhu sleziny, mezi které patří i žaludek.
- Z tohoto pohledu patří žaludek a slezina k základním orgánům, z nichž se skládá postnatální energie.

- Esence vznikající v žaludku doplňuje nejen postnatální čchi, ale i prenatalní čchi, což je absolutně nejdůležitější pro optimální fungování organismu.
- **Proto dobrá detoxikace okruhu sleziny harmonizuje všech pět mateřských orgánů.**
- Jestliže je energie sleziny a žaludku oslabená (nahromadění toxinů), na síle ztrácí i ostatní orgány.

- Okruh sleziny se promítá i do činnosti mozku (do center mesencephala), kde pak vzniká pocit únavy, nedostatku energie.



- Proto oblíbená otázka starých lékařů zněla: „Máte chuť k jídlu?“
- Z odpovědi bylo možné usuzovat na prognózu onemocnění.
- Chuť k jídlu znamená dostatek energie a dobrou prognózu.

- Jazyk a rty jsou obrazem tohoto okruhu.

- Jazyk potažený mírným bělavým povlakem je známkou dobré energie.



- Olupující se jazyk a jazyk bez povlaku je známkou nedostatečné tvorby esence.

Současný pohled na žaludek je podstatně materialističtější

- Potrava se v žaludku mísí s kyselinou chlorovodíkovou (HCl) a posouvá se do duodena.
- Buňky žaludku vyrobí cca 2,5 litru žaludeční šťávy denně.
- Žaludek dále vyrábí mucin (hlen).
- Kyselina připravuje potravu na působení pepsinu, který rozkládá bílkoviny.

- Kyselina chlorovodíková také zabíjí mnoho mikroorganismů.
- **Množství kyseliny** je řízeno histaminem, acetylcholinem, adrenalinem a hormonem gastrinem.
- **Pohyby žaludku** a vylučování žaludeční šťávy je řízeno nervovými a látkovými mechanismy.

Nervové řízení

je zabezpečeno

1. **sympatickými** pleteněmi (plexus gastricus)
2. **parasympatickými** vlákny, která vede *nervus vagus*.

Humorální (látkové) řízení

zajišťují hormony

– **gastrin**

– **sekretin**

– **GIP**

– **VIP**

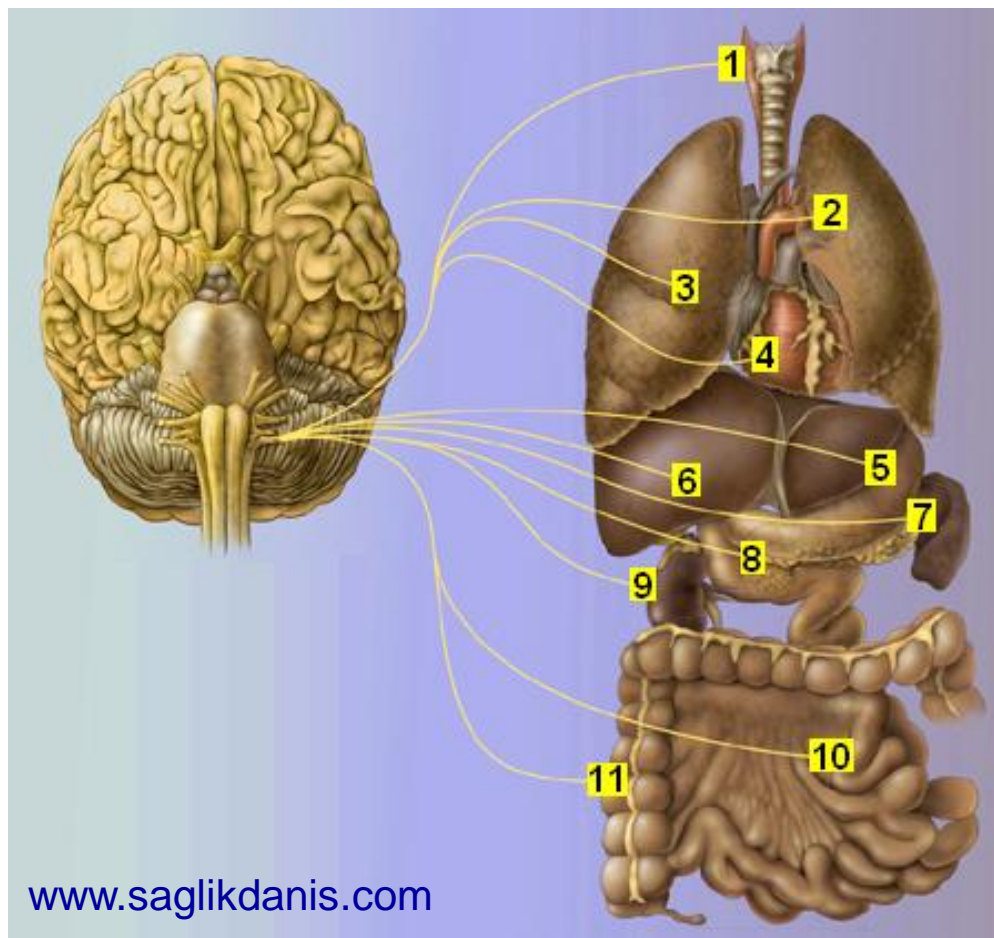
– **motilin**

– **glukagon**

a další

- **Emocionální vlivy na žaludek jsou zprostředkovány přes *nervus vagus***

1. pharynx
2. levá plíce
3. pravá plíce
4. srdce
5. žaludek
6. játra
7. slezina
8. pankreas
9. pravá ledvina
10. tenké střevo
11. tlusté střevo



- Buňky žaludeční sliznice vylučují „vnitřní faktor“, látku nezbytnou pro vstřebání cyanokobalaminu (vitaminu B12) z tenkého střeva.
- Následkem nedostatku B12 vzniká anemie (megaloblastická, perniciózní).

Nejčastější onemocnění žaludku

- záněty
- nedostatek trávicích šťáv
- přebytek trávicích šťáv
- žaludeční vředy
- nedomykavost kardie
- žaludeční nádory

- Jako původce řady onemocnění žaludku bývá označován mikroorganismus *Helicobacter pylori*.



- **Podle detoxikační medicíny je však přítomnost helikobakteru až sekundárním symptomem.**

Detoxikace žaludku

- Žaludek patří do okruhu sleziny.
- Jeho funkci mohou narušovat toxiny, mikrobiální ložiska, toxiny životního prostředí.
- **Daleko častější je však porucha žaludku způsobená poruchou nervového zásobení!**

- **VELIENDREN**
- **GASTEDREN**



- **HELICOB**
- **SPIROBOR**



Současně podáváme

- **MINDDREN**

k uvolnění toxinů životního prostředí



Detoxikace nervových struktur

- LIVERDREN
- NEURODREN
- INFODREN KI
- VEGETON



Na nervových vláknech bývají často toxiny, jako kovy, chemikálie atd.

- **MINDDREN**
 - **ANTIMETAL**
 - **TOXIGEN**
- a další





Častým problémem je gluten

- **GLI-GLU**

Centrální nervstvo a emocionální vlivy řešíme preparáty

- **CRANIUM**
- **EMOCE**
- **STRESON**
- **NODEGEN**



Regulaci příjmu potravy ovládá hypotalamus

HYPOTAL



Vstřebávání vitamínu B12

- **VITAVITE**

Výjimečně nacházíme na žaludku vliv metabolických toxinů

- **METABOL**
- **METABEX**