



ARTERIE A DETOXIKACE



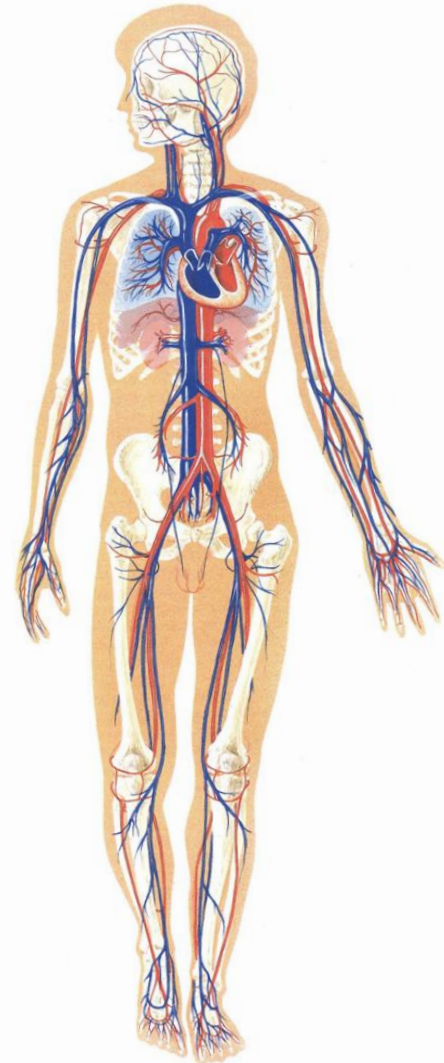
MUDr. Josef Jonáš

Arterie - tepny

- Součást kardiovaskulárního systému.
- **„Arteria“** – z řeckého „aer“ (vzduch) a „tereo“ (obsahovat) – protože tepny jsou po smrti prázdné); dříve se domnívali, že tepny pumpují vzduch a souvisejí s průduškami.
- **„Kardiální“** - původ slova není jasný, snad z řec. „kardia“ a lat. „cor“ (srdce) nebo z lat. „cardō“ (osa, např. zemská)
- **„Vaskulární“** – od slova „vasa“ (cévy, tj. žíly i tepny).

Pohled tradiční čínské medicíny

- Evropské myšlení nás nutí k logické souvislosti tepen se srdcem, ale v detoxikaci je to trochu jinak.



Celostní zásady detoxikační medicíny

- **„Prvotřídní léčitel léčí nemoc ještě dřív, než vzniká. Léčitel prostřední kvality léčí jen takovou nemoc, která již propukla.“**
- Jak si tento výrok z „Vnitřní knihy“ vyložit?
- Neznamená to, že budeme pracovat s imunitou a předcházet nemocem.
- **Znamená to, že zjistíme-li problém v obrazu jater, musíme předpokládat jeho přestup do okruhu sleziny nebo do dalších orgánů okruhu jater.**
- Tam bychom měli hledat ideál detoxikační preventivní medicíny.



- Číňané neznali dokonale anatomii. Cévy označovali společně jako „maj“.
- Cévy mají spojení se srdcem a plícemi, ovlivňují distribuci krve a její kvalitu.
- Krev roznáší osovou **čchi**, která vzniká ze **čchi** sleziny (kostní dřeň, žaludek) a plic.

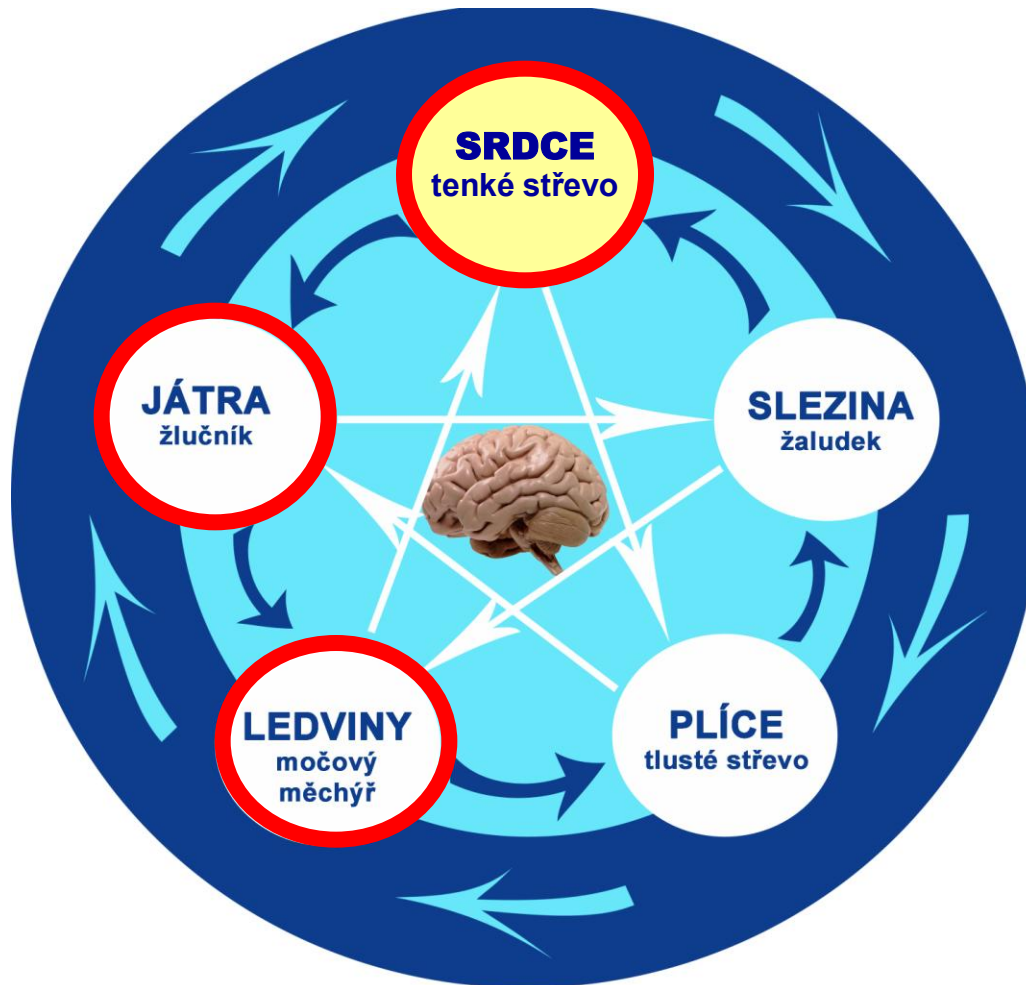
**Celkově však kvalita krve, a tedy i cév,
závisí na vyváženosti funkcí
srdce, plic, sleziny i jater!**



- Cévy jsou nositelé informací z celého organismu.
- Na této funkci byla založena pulsová diagnostika a pro nás informační medicína – informace se roznášejí krví.



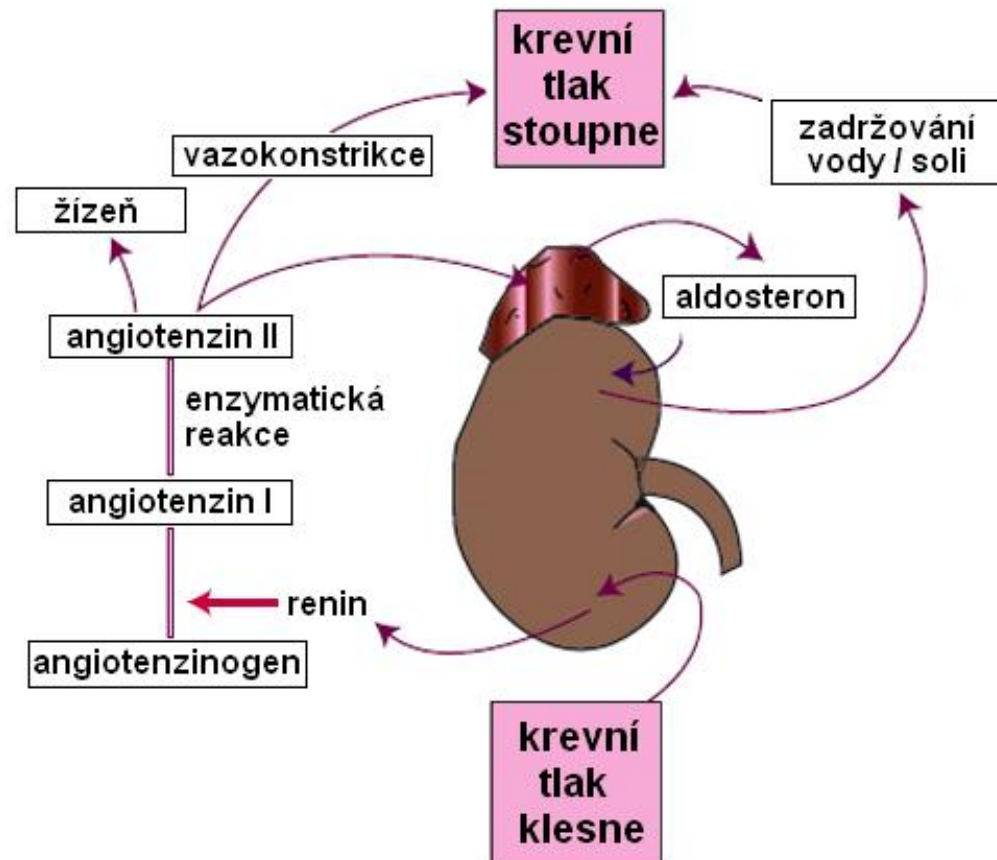
Z pentagramu vidíme, že nejsilnější je vztah mezi srdcem a játry / srdcem a ledvinami.



„Srdce řídí intelekt a játra regulují celkové duševní rozpoložení.“

- **Játra** ovlivňují kvalitu a kvantitu tuků, protože řídí tukový metabolismus.
- **Slezina** řídí kostní dřeň, a tím i krvetvorbu a imunitu.
- **Plíce** jsou orgánem okysličení krve,
- **Ledviny** sytí krev vrozenou energií a vesmírnou duchovností.
- Ledviny uchovávají esenci **t'ing**, z níž se tvoří dřeň, která je základem mozku.
- Mozek je sídlem kosmického ducha **šen**.

- Z evropského pohledu jsou ledviny regulátorem krevního tlaku (renin), čímž se podílejí i na kvalitě arterií.



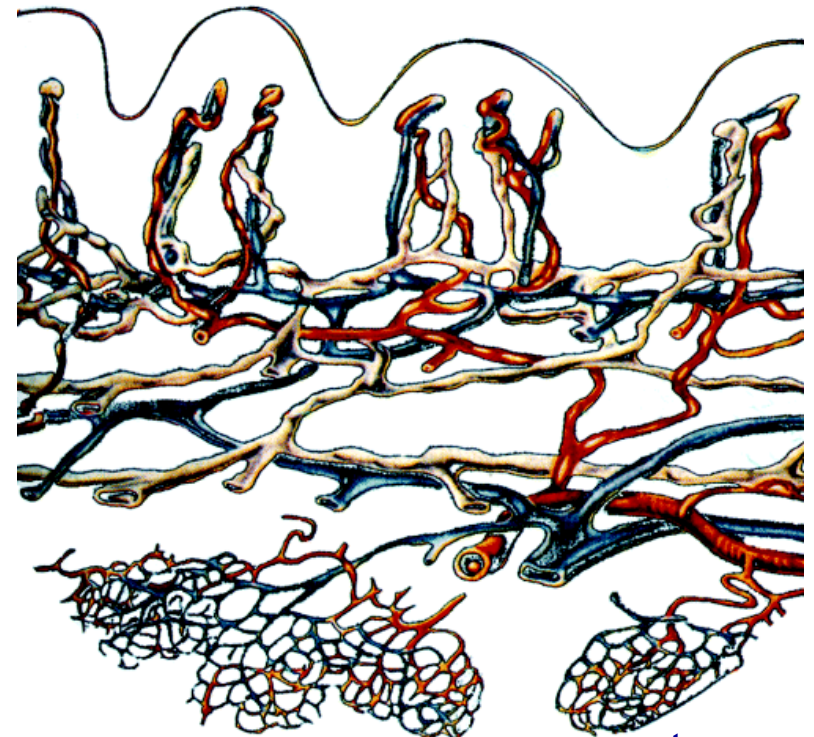
- To vše jsou důvody, proč nelze arterie přiřazovat jednoznačně k srdci, ale jejich kvalita je výsledkem působení všech pěti orgánů.

Mluvíme-li o arteriích, musíme se zmínit i o **krvi**

- **JÁTRA** řídí průchodnost
- **SLEZINA** řídí tvorbu
- **ESENCE**: energie, jejíž část je transformována na krev, potřebuje esenci z ledvin a sleziny.
 - **Nedostatek této esence se projevuje nedostatkem součástí krve a nedostatky v kvalitě imunity.**

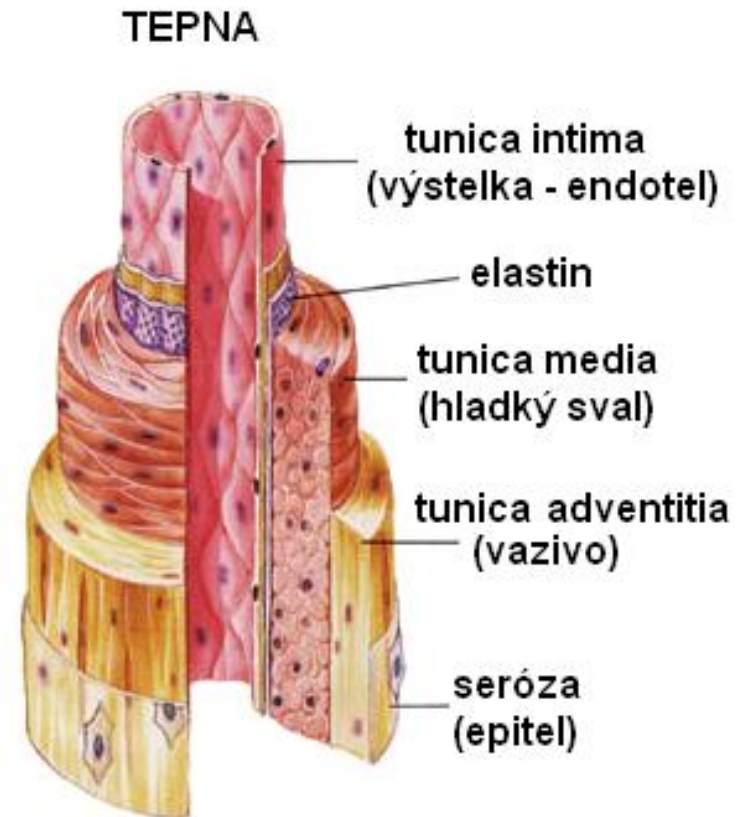
- Arterie se větví na kapiláry, mikroskopické větévky, které hustě prostupují každý orgán, každou tkáň.
- **V kapilárách dochází k výměně látek mezi krví a tkáňovým mokem i k migraci některých krvinek.**

**Kapilár
je v lidském těle
několik desítek tisíc
kilometrů.**



Arterie jsou různě silné trubice, jejichž stěna je složena z těchto vrstev:

- **TUNICA INTIMA**
- **TUNICA MEDIA**
- **TUNICA ADVENTITIA**
- **ELASTICKÁ KOLAGENNÍ VLÁKNA**

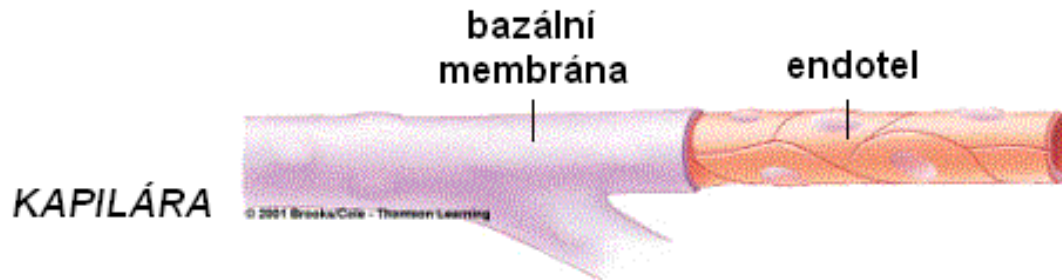
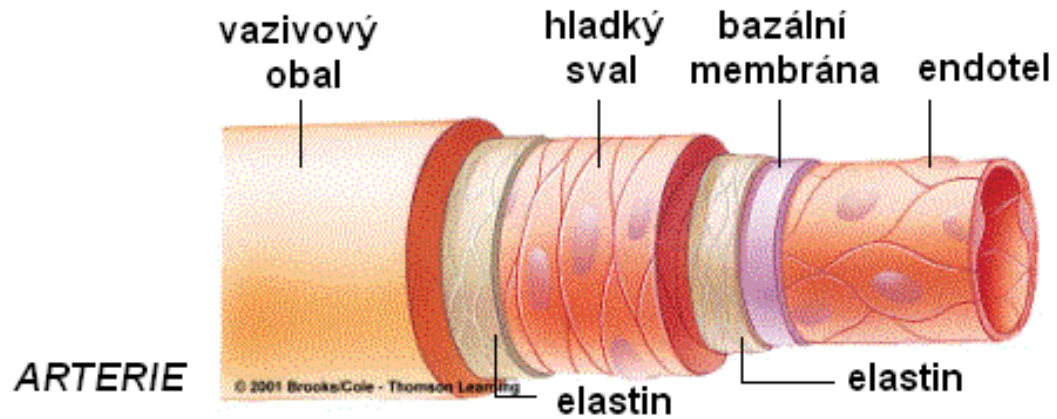


zdroj: S.I. Fox, *Human Physiology*,. vyd.,
Brown Publishers



- **Intima** není jen pasivní nesmáčivá vrstva, ale je to aktivní orgán, který vylučuje řadu látek.
 - Porucha její smáčivosti je konečným výsledkem arteriosklerózy.
- **Tunica media** je hladká svalovina. Práce této svaloviny určuje mj. krevní tlak.
 - Tato vrstva obsahuje i speciální kolagen, který je odpovědný za degeneraci arteriální stěny.
 - Jinými slovy: stárnutí, které začíná již ve 20 letech, se mezi 50.-60. rokem zrychluje.





- Císař Rudolf II. (1552-1612) řekl ústy Jana Wericha ve filmu Císařův pekař:

„Stárneme tak, rychle, že v noci, když je ticho, slyšíme, jak nám kornatějí tepny.“

- Ve skutečnosti to samozřejmě neřekl, protože v jeho době ještě lékaři krevní oběh dobře neznali.



- Všechny arterie jsou bohatě zásobeny vlákny autonomního systému, který řídí průsvit arterie
- Tato vlákna přinášejí i další informace a energii.
- Vazodilatační a vazokonstrikční systémy jsou řízeny hormony dřeně nadledvin a dalšími látkami (obv. hormony).



DETOXIKACE

- Arteriální systém – a krevní systém obecně – trpí celou řadou poruch a chorob. Jsou to absolutně nejčastější příčiny nejen smrti, ale i nemocnosti ve starším věku.

- Způsob detoxikace závisí na typu poškozené tkáně (včetně krve).
- Vzhledem k tomu, že jde obvykle o poruchy sdružené (hypertenze, metabolický syndrom, poruchy krvetvorby atd.), musí být detoxikace velmi komplexní.

- **LIVERDREN**
- **URINODREN**
- **CORDREN**
- **VELIENDREN**
- **RESPIDREN**



© Joalis s.r.o.
Všechna práva vyhrazena

Detoxikace arterií II

Doprovodné preparáty jsou:

- **VASODREN**
- **ACHOL**
- **HYPOTAL**
- **SUPRAREN**
- **OSTEODREN**
- **VEGETON**
- **CRANIUM**

