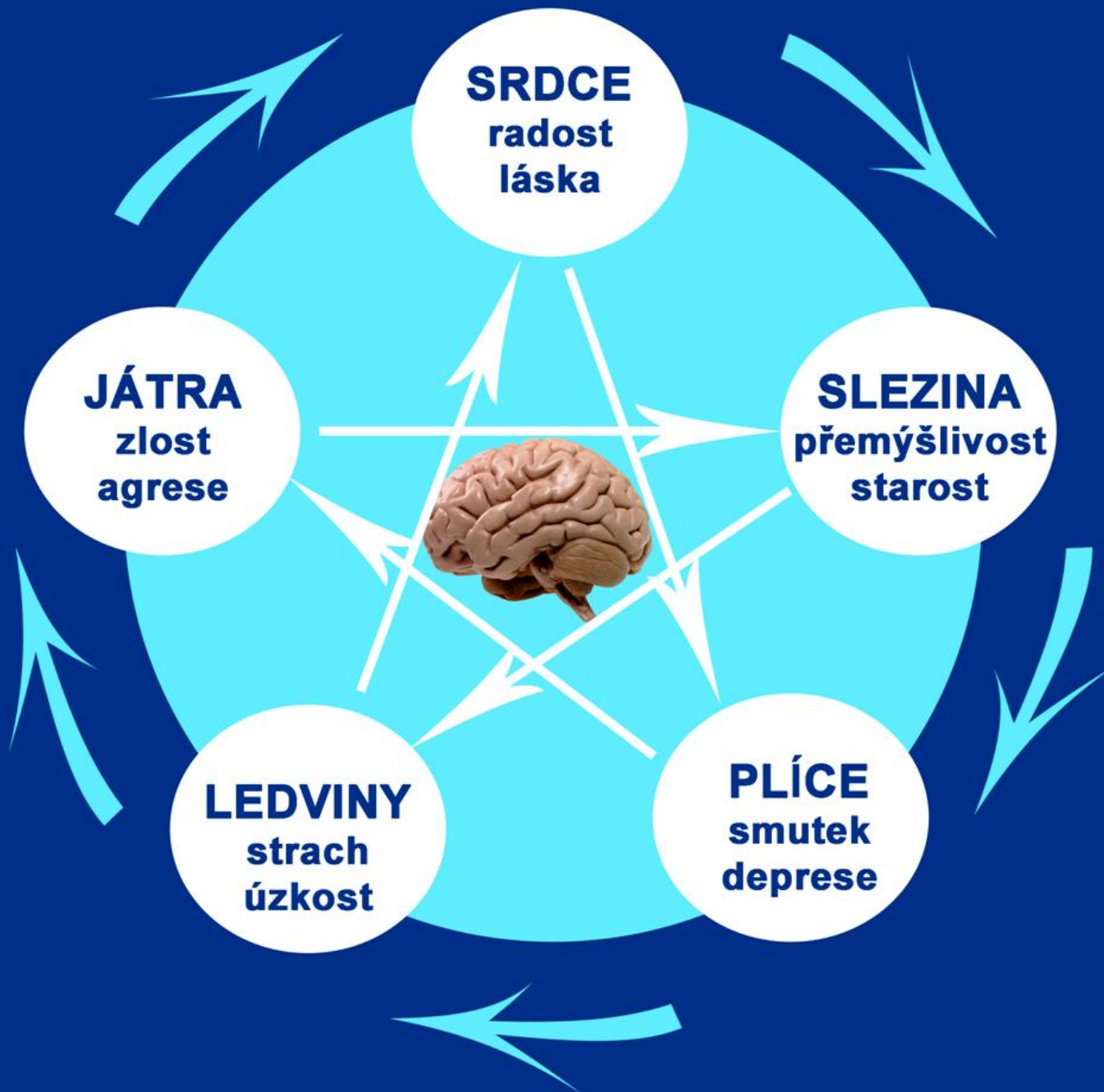




PENTAGRAM EMOCÍ

a jejich spojení s archetypy

Ing. Vladimír Jelínek





AGRESE

AGRESE

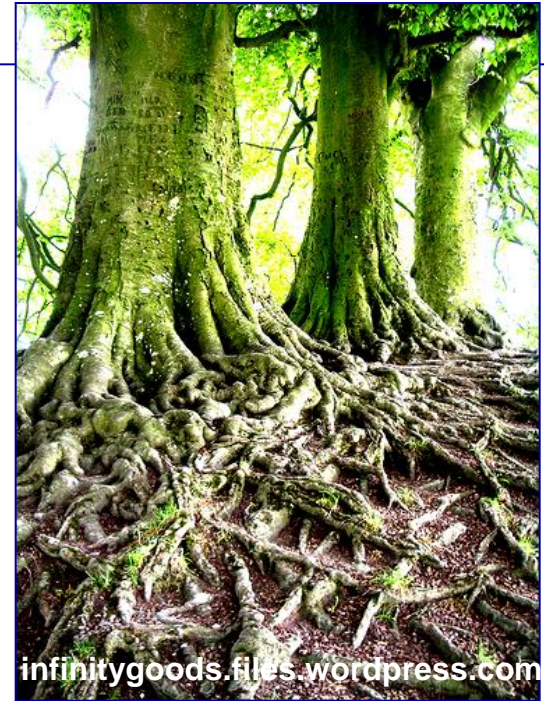
- **Z pětice emocí je nejdynamičtější – pohání člověka k akci.**
 - Nedostatek agrese ústí v určitou životní strnulost.
 - Nadbytek agrese věští neustálé životní změny, vnitřní boje a násilí.

Hlavní orgán agrese jsou játra.

- Jaterní buňka dokáže z přijaté potravy vyrobit vše potřebné. Je tedy symbolem vysoké kreativity a dynamiky, které se také řadí k emoci agrese.

Symbolika agrese

- S játry, a tedy i s agresí, je spojena:
 - síla zdravého zeleného stromu, který svými kořeny dokáže roztrhat i skálu,
 - živel větru jako symbol pohybu a přeměny v přírodě.



Extrém této emoce představuje neschopnost vyjádřit pocit vzteku, většinou spojená s prožívanými strachy člověka.



- **Zvukový projev agrese je křik nebo řev.**
- **Barva agrese je zelená** – barva živého jarního výhonku stromu, který právě vyrašil ze země.
- **Prvek agrese je kov.**
 - Překonává vnitřní agresivitu nebo napětí (např. pila prořeže bujné dřevo nebo mačeta proseká cestu zarostlým křovím).
- Typickým povoláním pro tuto emoci je soudce, advokát, učitel, policista či lékař.

Prvek kovu představuje vůli člověka.

Snové archetypy agrese a vzteku (okruhu jater)



- sny plné agrese
- sny plné hádek
- sny sexuální povahy
- sny o pohlavních orgánech
- sny o vlastní nahotě
- sny o lese, dřevu a trávě



lh4.google.com



RADOST

Srdce – sídlo emocí

- Člověk s výraznou srdeční emocionalitou prožívá radostné citové události velmi spontánně: dojme se, rozpláče se radostí, mu zvlhnou oči.

Typické povolání pro emoci srdce je umělec nebo profesionální řečník (konferenciér, vypravěč vtipů)

Symbolika radosti

- Snový živel (archetyp) pro srdce je oheň.
- Barva ohně je **červená**, rudá až zlatavá.
- Oheň, to je slunce.
- SLUNCE je základní archetypální jistota.
- SLUNCE, to je životní jistota, plamen, který má být v srdci a v mysli stále udržován, chceme-li být šťastní a spokojení.



Tento oheň v srdci vytváří charisma osobnosti.

- V mnoha středověkých knihách o alchymii stojí, že pravá podstata tajemství přeměny rtuti na zlato spočívá ve vlastní duchovní a emocionální přeměně.
- **Člověk tedy přeměňuje svoje negativní emoce na „zlato“, tj. na pravou a ryzí emoci srdce.**



Cílem alchymie emocí je vlastní vnitřní očištění ohně:
***„... oheň má být oddělen od země s největší opatrností
 a nanejdůležitěji moudře, jemné od hrubého...“***
 (Hermes Trismegistos: Smaragdová deska).

Archetypy spojené s radostí

- **Drak, kterému vychází z úst plamen:** nebude-li člověk postupovat moudře, může se mu stát, že ho drak zahubí. Touha po očištném plameni však může vyústit v dosažení „pekla“ (a to ve smyslu emocionálním).
- **Peklo je též velmi výrazný archetyp: člověk podléhá svým vášním a pudům a často se u něj vyvíjí nezvladatelná závislost, tak jak ji známe z moderní psychologie.**
- Radost, vášeň, pocity vítězství či euforie mají být tlumeny a regulovány jinou emocí, jiným živlem.

Vodou udržujeme oheň v takových dimenzích, aby se nekontrolovatelně nerozhořel a
„emocionálně člověka nespálil“
(Hermes Trismegistos: Smaragdová deska).

Snové obrazy radosti (okruhu srdce)

- sny o ohni a o slunci
- sny o smrti, o zemřelých příbuzných,
- sny, ve kterých vidím sám sebe mrtvého
- velké množství snů, které jsou doprovázeny silným citovým prožitkem
- sny o srdci
- sny o krvi



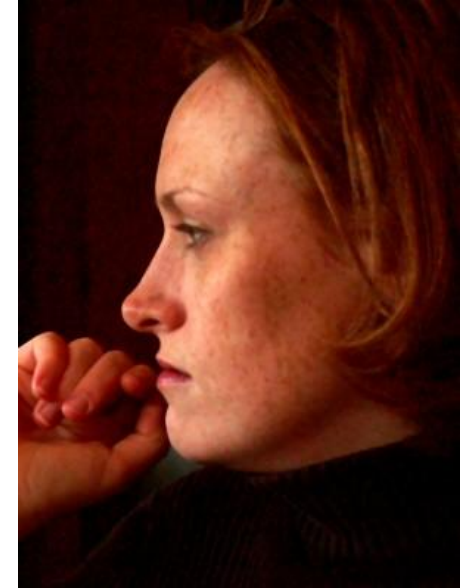
www.swpc.noaa.gov



STAROST

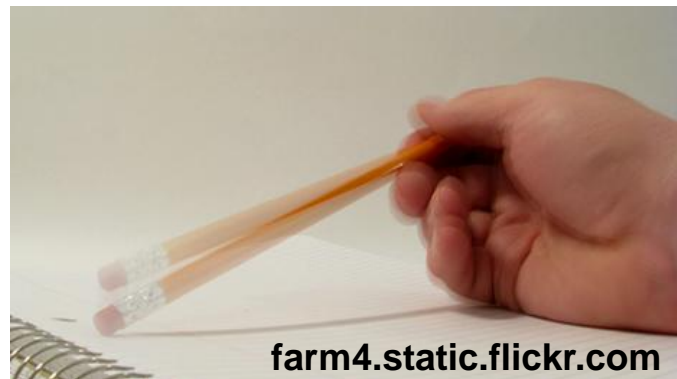
Starost, zájem, přemýšlení

- Je to emoce strnulých životních postojů a hledání stálých životních jistot.
- **Živlový prvek této emoce je země (gravitace, „těžké“ myšlenky).**
- Citově vyvážený člověk by měl emoci starosti prožívat ve správný okamžik, po dobu nutnosti a v potřebné míře.
- Zvukovým projevem této emoce je pozpěvování.



**Je to emoce spojená s hmotnou částí lidské bytosti:
v určitých chvílích je třeba „stát nohama na zemi“.**

- „Slezinový“ člověk si často prozpěvuje stále dokola jednu melodii (model „nekonečné“ myšlenkové smyčky).
- **Příznačné je nutkavé jednání (obsese):**
 - bubnovat bříšky prstů,
 - podupávat,
 - mimovolně brát do ruky různé předměty, ochutnávat jídlo, hrát si s drobnými předměty (např. s tužkou).



Snové archetypy starosti (okruhu sleziny)

- sny, o tom že se člověk propadá někam dolů
- sny o jídle a o hostinách
- sny o penězích, o pokladu
- sny o těžkých předmětech nebo zvířatech
- sny o sny o nejisté „půdě pod nohama“
- sny o schodišti, které se bortí a padá dolů
- sny o sklepích nebo podzemí
- sny o hudbě
- sny o hlíně

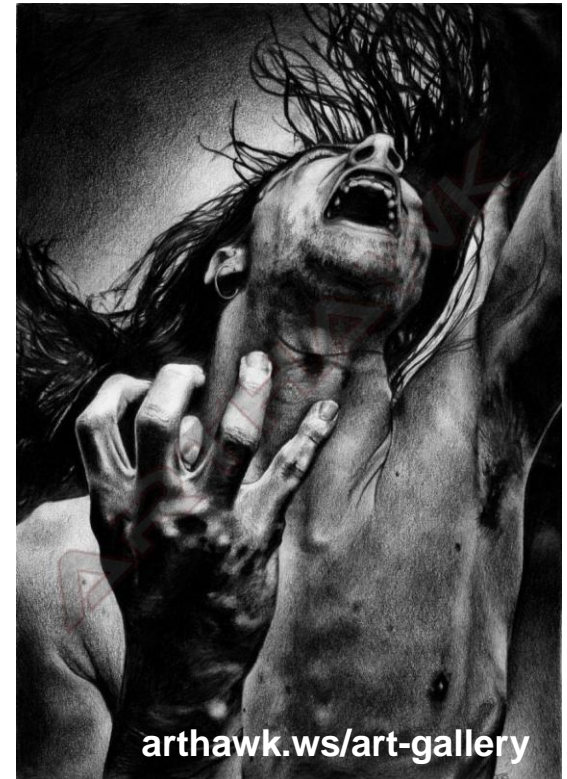




SMUTEK

Smutek, deprese

- Smutek je pocit psychického propadu, který vnímáme uvnitř hrudi, plícemi.
- Souvisí s lidskou vůlí.
- Silně prožívaný smutek označujeme jako trýzeň.
- Soucit se smutkem někoho jiného nazýváme soustrast.
- Hlasitý projev smutku je vzlykání nebo pláč.



Symbolika spojená se smutkem

- **Ke smutku patří prvek kov** (představme si například ostrý meč).
- Tento prvek lze přemoci ohněm, protože dostatečně silný oheň dokáže kov roztavit.



**Depresi a smutek tedy zaženeme a překonáme
radostí nebo láskou.**

Snové archetypy smutku (okruhu plic)

- sny o létání, o létajících předmětech a objektech (např. scéna „na palubě letadla“), o kosmických lodích
- sny o balónech, padácích, vzducholodích
- sny o ptácích
- sny o oknech
- sny o horách
- sny o kovových předmětech a nástrojích (například o cirkulárce, o noži)
- sny o pohřbu (pokud nejsou spojeny s umíráním konkrétní osoby)
- sny o létajícím hmyzu (např. o motýlech, mouchách nebo včelách).





STRACH

Strach, úzkost, obavy, fobie, nejistota

- Strach je pocit sevření a stažení těla, které vnímáme zejména v oblasti bederní páteře.
- **Orgánem strachu jsou ledviny, kterým strach nedovoluje pracovat optimálním způsobem.**
- V psychologické literatuře bývá úzkost definována jako stav mysli, kdy člověk nezná příčinu svého emocionálního stavu, zatímco emoce strachu bývá vztažena k něčemu konkrétnímu.



Strach je emoce, která působí negativně na koncentraci.
Má-li člověk strach, nedokáže se správně koncentrovat, velmi špatně si pamatuje a učí se.

Symbolika spojená se strachem a úzkostí

- Archetyp pro strach je voda.
- **Ledviny filtrují krev, jejíž největší složkou je právě voda, a odplavují z organismu zejména ty druhy toxinů, které jsou ve vodě rozpustné.**
- K ledvinám se přiřazuje slaná chuť: ledviny jsou hlavní orgán pro regulaci sodíku, který je nutný pro elektrochemické procesy.
- Zvukový projev pro ledviny je hekání nebo vzdychání.
- K ledvinám se řadí také sluch ve smyslu porozumění sluchové informaci.

Barva ledvin, stejně jako barva vody, je modrá.

Voda jako živlový a snový archetyp pro emoci strachu

- Voda ve všech svých podobách a skupenstvích (led, sníh, ...)
- Živel vody je překonáván prvkem země, protože břehy země udržují v mezích potoky, řeky, jezera a moře.
- Povodeň nebo vlna tsunami jsou nejničivější živly spojené s velikou lidskou úzkostí.



Snové archetypy strachu (okruhu ledvin)

- sny o vodě, sněhu nebo ledu
- sny o lodích, parnicích, vorech, plachetnicích, motorových člunech
- sny o rybách, racích, velrybách, medúzách, tuleních a jiných vodních živočiších
- sny o tom, že něco nestíhám, že nejsem schopný něco dokončit
- sny o tom, že se nemohu pohybovat nebo pohnout z místa
- sny o tom, že nemám dokončenou např. školu nebo zkoušku, přestože v reálném životě už to dokončené mám
- sny o zimě nebo o chladu

