

www.topnews.in/health



DEPRESE



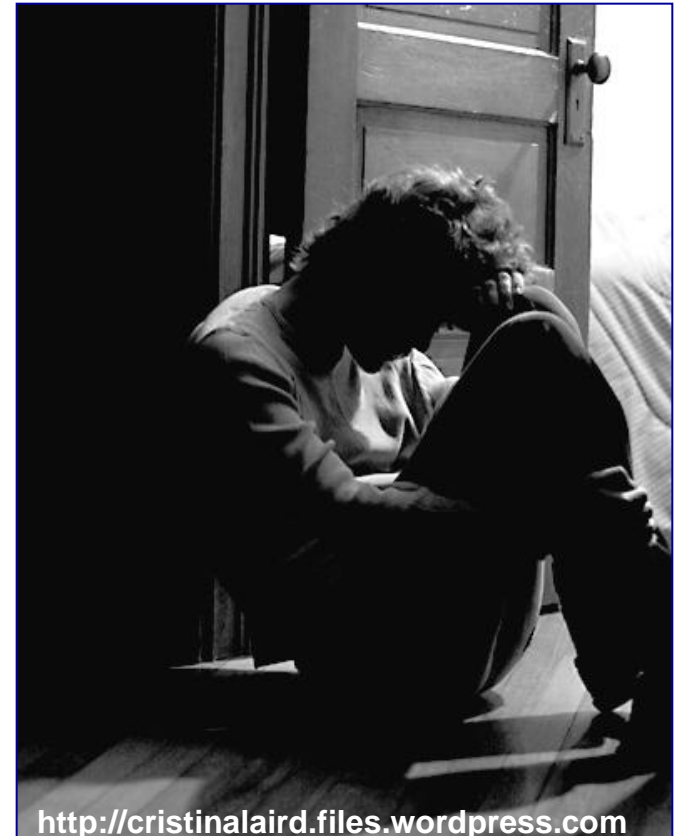
<http://pcnews.ro>

**Slovo deprese vyjadřuje
stav patologického smutku.**

Smutek může být

- **fyziologický** (reakce na nějakou nepříjemnost)
- **patologický**

**I patologický smutek
může probíhat
v lehké, přechodné formě**



Pozornosti je hodna taková deprese, která způsobuje zdravotní problémy a omezuje jedince

- pracovně,
- sociálně,
- v rodinném životě
- i jinak.

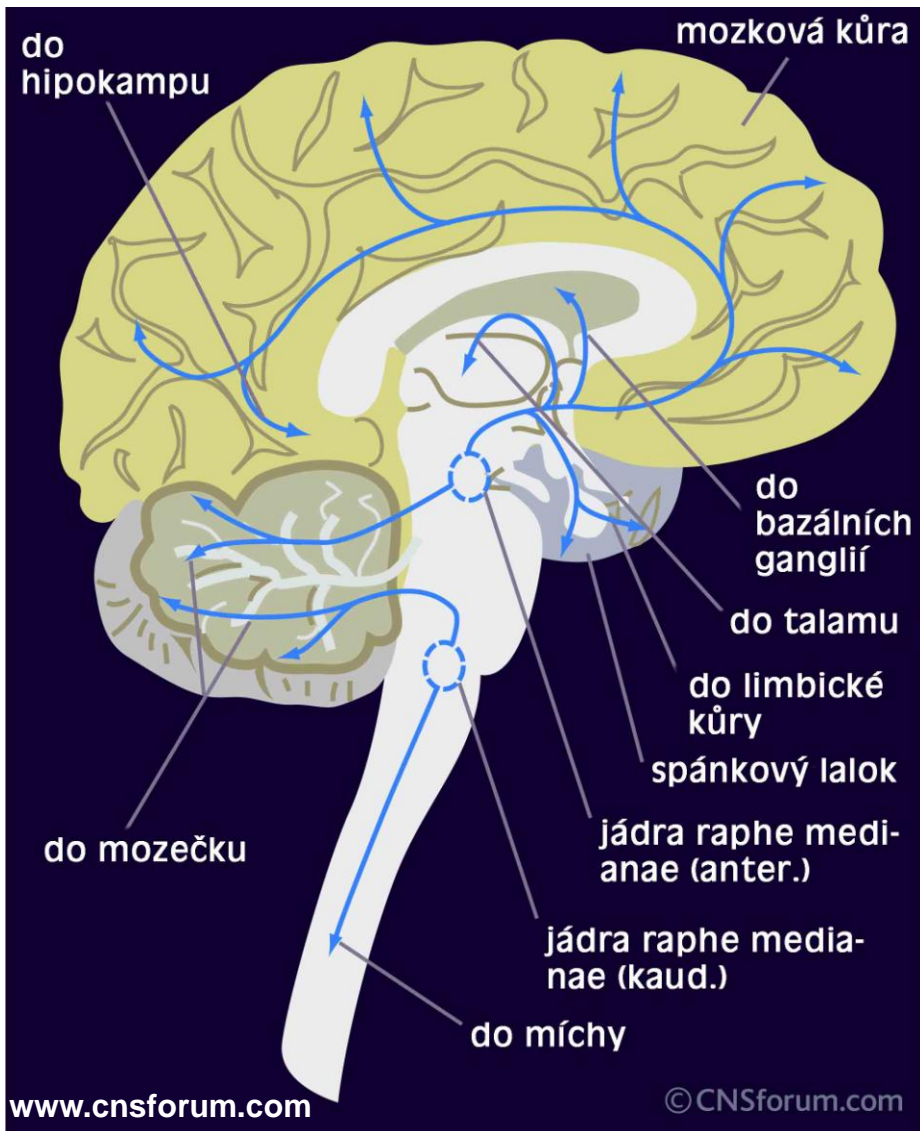


V nejzávažnější formě se deprese vyskytuje jako maniodepresivní psychóza.

Deprese se může vyskytovat jako symptom, např.:

- **v začátku Alzheimerovy choroby**
- **při avitaminóze**
- **při úrazu mozku**
- **při Parkinsonově chorobě**
- **atd.**





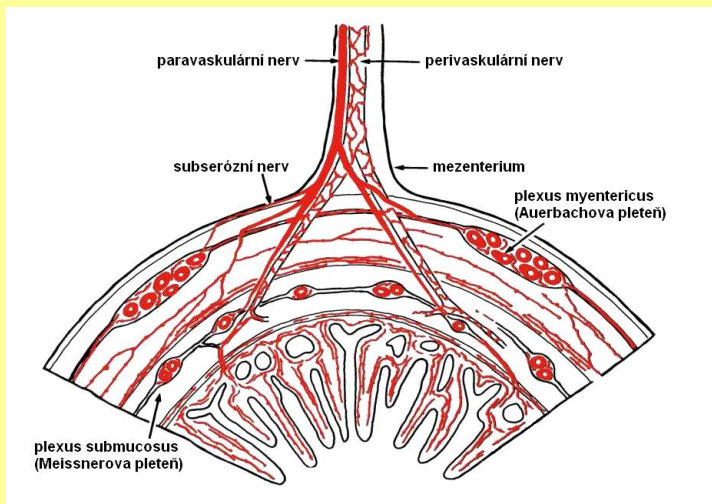
Příčiny deprese tkví
v poruše metabolismu
neurotransmiterů
nebo struktur
ovlivňovaných
neurotransmitery –
hlavně **serotoninem**.

Cesta serotoninu při depresi

**Odstraněním toxinů
ze struktur produkujících serotonin
nebo struktur citlivých na serotonin
je detoxikační medicína schopna
trvale odstranit depresivní onemocnění.**

Zmíněné struktury jsou:

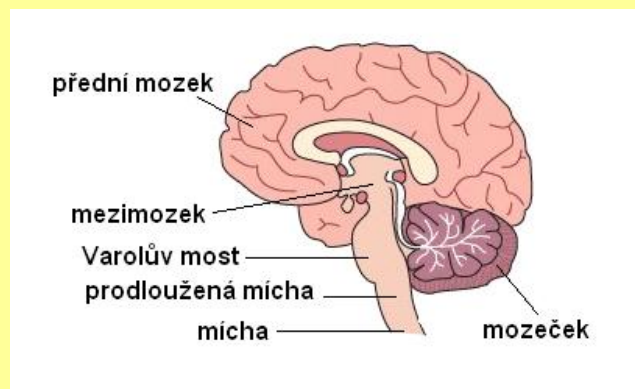
- diencephalon
- telencephalon
- enterální nervový systém



www.scholarpedia.org

Využijeme preparáty:

- CRANIUM
- ENTENAL
- RESPIDREN



www.cancerhelp.org.uk



Pravidelný a častý toxin pro nervovou soustavu, a tedy i pro deprese, je **gluten**.

V praxi to znamená, že bez detoxikace od glutenu nezvládneme žádnou endogenní deprese.

Preparát

- **GLI-GLU**



Nervové struktury citlivé na **serotonin** mohou být poškozeny ze vzdálených orgánů:

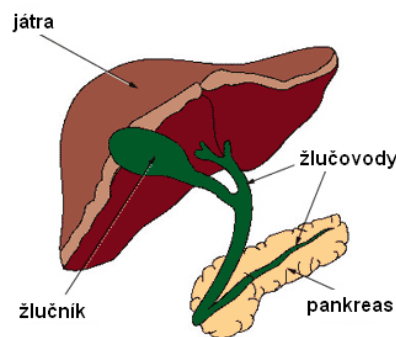
- ze střeva
- z lymfatického systému
- ze žlučníku
- a dalších



<http://web819.server9.greatweb.de>



Zdroj toxinů – **mikrobiální ložiska** – odstraňujeme DRENY:



<http://comps.fotosearch.com>

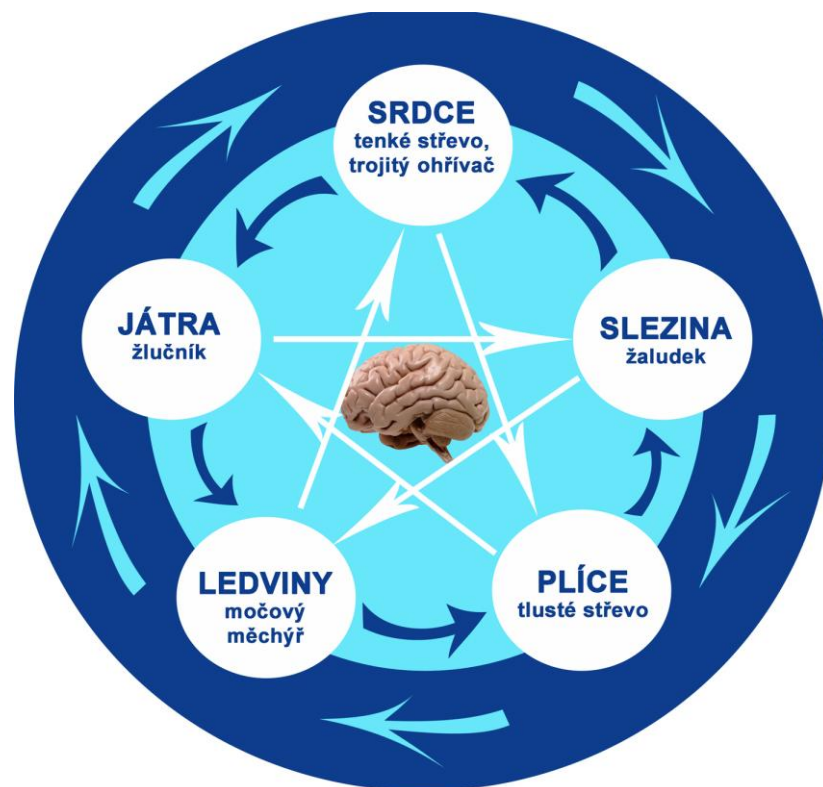


- **LYMFATEX**
- **COLIDREN**
- **LIVERDREN**
- **VELIENDREN**
- **MAMADREN**

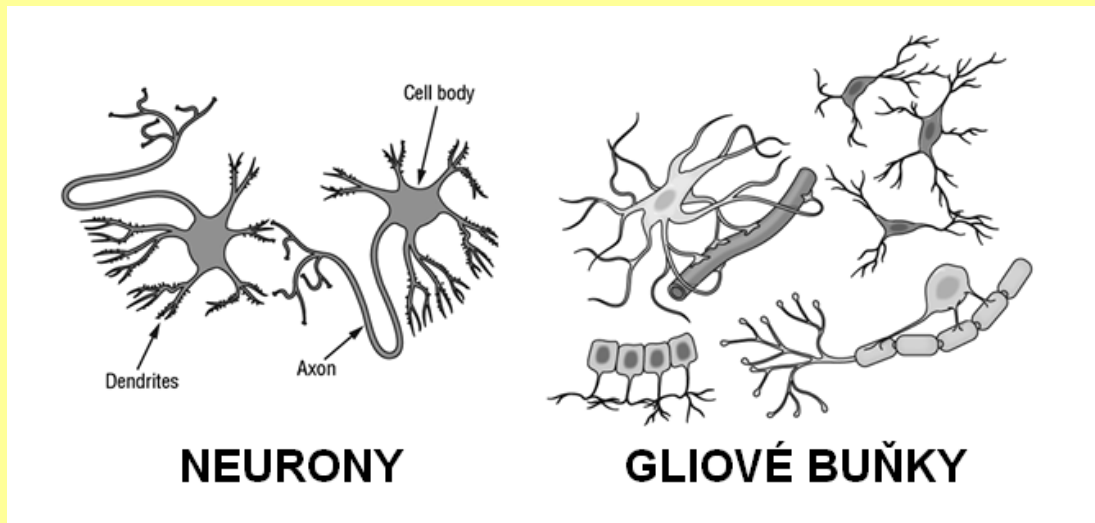
Celostní pohled na lidský organismus, a tím i na deprese, vnímá vliv mateřských orgánů

- **srdce**
- **plic**
- **jater**
- **ledvin**
- **sleziny**

na lidskou psychiku.

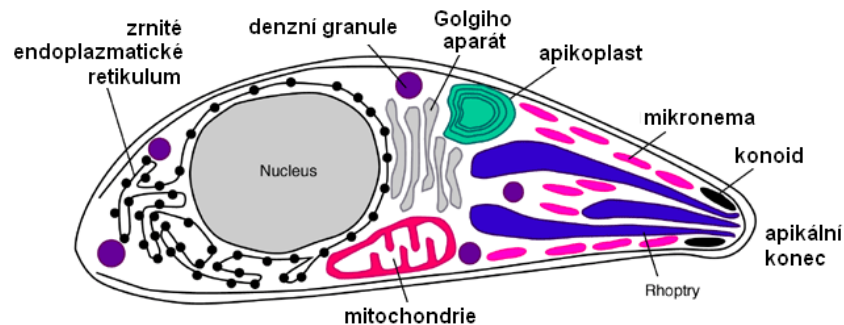
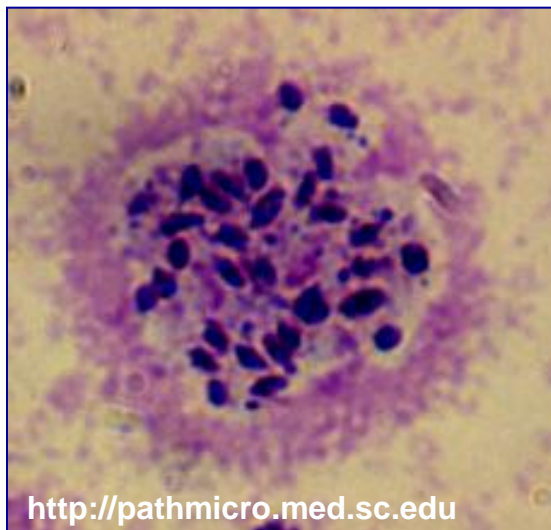


Významným zdrojem toxinů pro nervový systém je toxické zatížení **GLIOVÉHO SYSTÉMU**



**Důležitý preparát
pro detoxikaci gliového systému
je preparát **MEZEG****

Toxiny mohou mít genotoxický charakter.

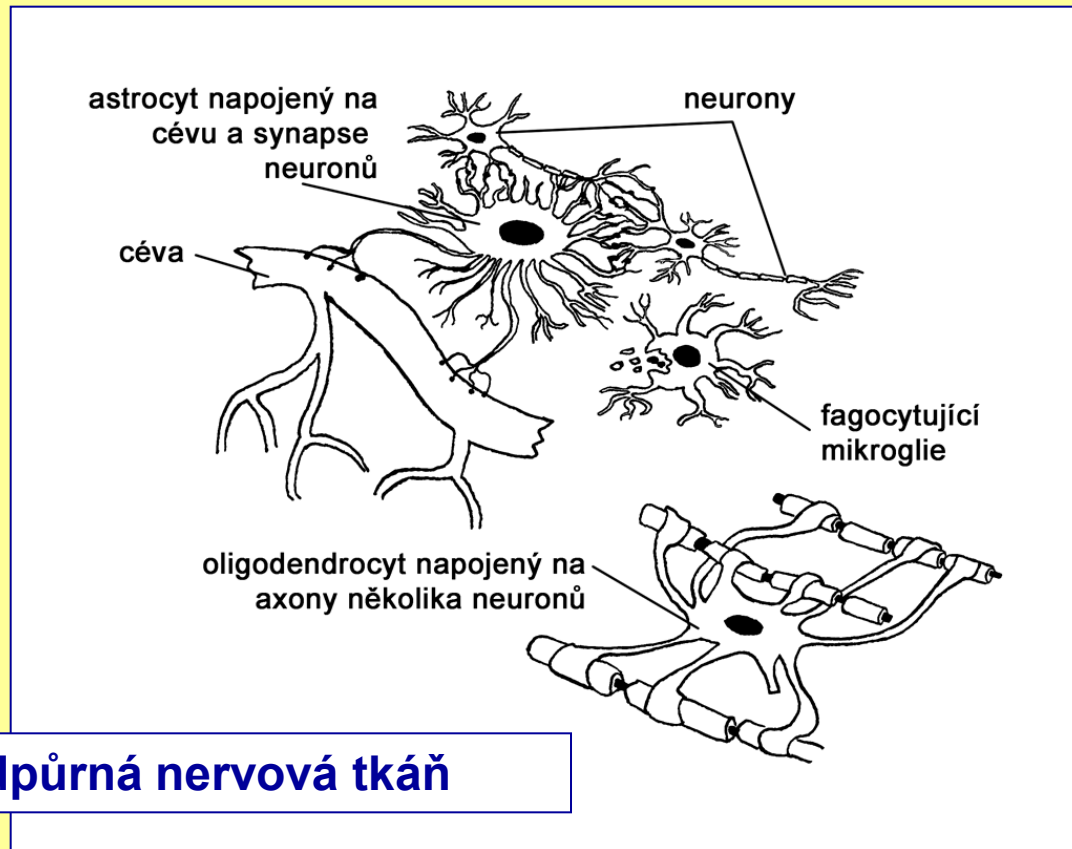


<http://journals.cambridge.org>

Například odstranění toxinu parazitického prvka *Toxoplasma gondii*, který má v případě genové poruchy za následek depresi, považujeme za naprosto zásadní.



Častým zdrojem genotoxických toxinů bývají ložiska v gliových buňkách.



© Joalis s.r.o.
Všechna práva vyhrazena

Hlavním trumfem detoxikační medicíny je pochopení emocionální „NAPROGRAMOVANOSTI“ mozku.

Deprese patří mezi emoce.

Depresivní emocionální program je nutné rozbít – tedy detoxikovat – pomocí preparátů

- EMOCE
- MINDDREN
- STRESON
- NODEGEN



- Tyto preparáty umožní odstranění civilizačních toxinů – především drogy, ale i chemické látky:

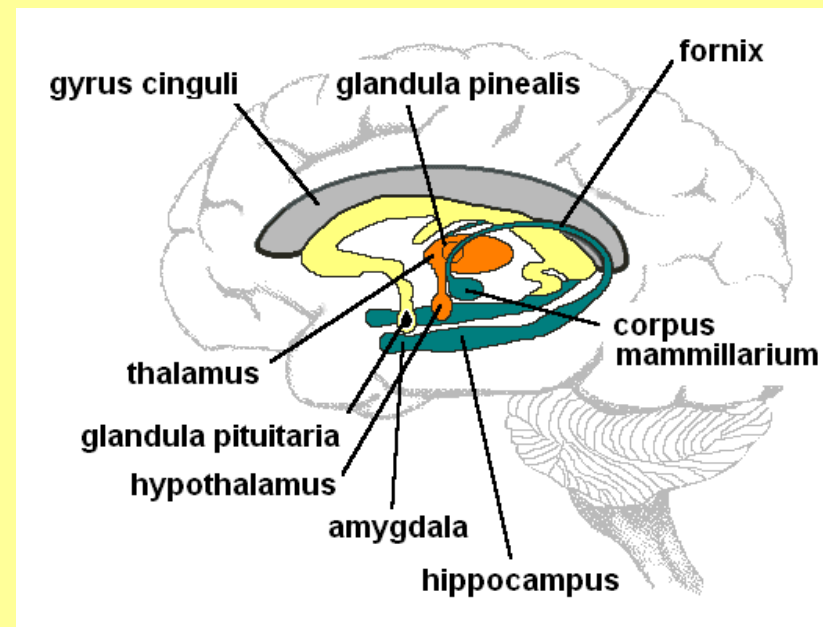
- **ANTIDROG**
- **ANTICHEMIK**
- **TOXIGEN**
- **AUTOTOX**
- **SUPERTOX**
- a další



Deprese z hlediska detoxikační medicíny je somatizace psychického toxinu, která probíhá prostřednictvím hromadění toxinu

- MIKROBIÁLNÍHO LOŽISKA
- CIZORODÉ BÍLKOVINY
- TOXICKÝCH KOVŮ
- GLUTENU
- a dalších

ve strukturách nervového systému, které jsou nositelem naší nálady (limbický systém).



www.thebrainlabs.com